

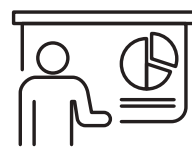
理想のチームへ  
理想の結果へ



ALL in One Interactive Panel

**MAXHUB V5 V Series**

# さまざまなシーンで、“伝わる”コミュニケーションを創出



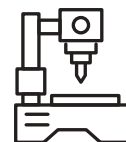
ビジネス

遠隔でも、間違いのない言葉  
微妙なニュアンスがつかめる



教育

拡大表示や動画を  
自由につかってわかりやすく



製造

複雑な工程表の共有や  
細かな図面の確認もしやすい



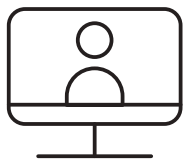
研究

離れた場所からも、対象の  
状態や細部が判断しやすい

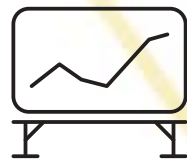
ALL in One Interactive Panel

# MAXHUB V5 V Series

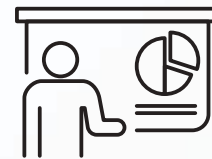
コミュニケーションを活性化する、理想の機能を一台に



WEB会議



ホワイトボード機能



プレゼンテーション機能



プロジェクト成功のカギを握る、コミュニケーションのクオリティ。  
人と人が「想いを伝え合う」ために、最適なソリューションをお持ちですか。  
『MAXHUB』は、「WEB会議・ホワイトボード・プレゼンテーション」など、  
組織が現代のコミュニケーションで必要とする、すべての機能を一台に凝縮した  
オールインワンのデジタル・ツール。あらゆるワークスタイルに変革を起こします。



# 会議のスタイルが一変する、MAXHUBの充実した各機能



## 会議室が、 リアルにつながる



### これまでのWEB会議で、よくある悩み

- △ マイク、カメラ、スピーカーなど、いろいろな機器の準備・設定にとっても手間がかかる。
- △ マイクから離れて座った人の音声がうまく拾われず、聞き取りづらい。
- △ カメラの解像度が低いと通信相手の表情が分からず、空気やニュアンスも伝わらない。

## MAXHUB なら 映像や音声が、より明確に伝わる



### 話し手にフォーカスする高解像度カメラ

4,800万画素のカメラが、参加者の表情まではっきり映し出します。発言者を特定しズームアップする機能も搭載。



### リアルに映し出す4Kタッチディスプレイ

4Kの高画質で細部まで鮮明に映し出すため、動画や製図の細かな部分まではっきりと分かります。段差のないフラットなタッチパネルで、直感的な操作が可能です。



### 話し手の声をクリアにする 高性能アレイマイク

6個の高性能アレイマイクが、発言者の位置を特定して音量をコントロール。最大8m先の声まで拾うため、人とマイクとの距離を感じさせずスムーズに会話ができます。



### 使い慣れたアプリをそのままに Windows搭載

OSにWindows※を採用。対応するさまざまなアプリケーションをインストールできるため、PCのように多用途な使い方が可能です。会議アプリも、お好きなものが利用できます。 ※Windows 10 IoT Enterprise LTSC



### 考え抜かれたセキュリティ対策 ホットスポットシールドモード

他機器からの画面投影やデータ共有を快適に行う為にホットスポット機能搭載。シールドモード切り替えによって社内ネットワークへの接続を遮断することができます。



ホワイトボード機能

## 描いたことの、意図が伝わる



通常のホワイトボードで、よくある悩み

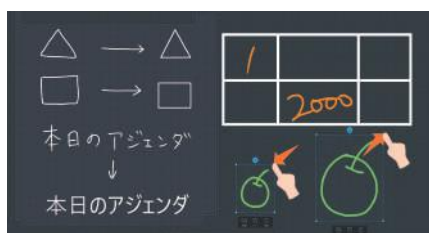
- △ ボードをカメラで撮っても映像が不鮮明で、遠隔地の人には内容が分かりづらい。
- △ 内容を転記する必要などがあり、議事録の作成に手が掛かる。
- △ 筆記面が記述でいっぱいになると、消す手間が。汚れも溜まっていく。

### MAXHUB なら

### 通常のホワイトボードでは得られない便利さ



タイムラグがなく、本物のホワイトボードのように滑らかな書き心地です。



手書きの文字や図形を自動認識、清書。表示を拡大・縮小することもできます。



画像や動画、PDF、パワーポイント※などの画面を挿入(表示)可能です。

※Microsoft Officeをダウンロードする必要があります。



筆記した内容をデータ化し、QRコードやメールで共有することができます。



QRコードを読み取るだけで、遠隔地からもメモやファイルの転送が可能です。



MAXHUB同士なら、遠隔地ともホワイトボードに双方向で書き込みが可能です。

※V5シリーズのみ対応、最大4台まで同時共有可能



プレゼンテーション機能

## 意思形成の、スピードが上がる



従来のモニターなどで、よくある悩み

- △ PCをモニターやプロジェクターにケーブルでつなぐのに手間取る。
- △ 複数の資料や画像類を同時に表示して見せられない。

### MAXHUB なら

### 簡単に、多様で明解な表示を可能にする



ノートPCなどから転送する画面をワンタッチで受信・共有・表示することができます。



PCから転送・表示している資料をMAXHUB側から操作・編集可能です。



最大で6画面まで、同時に受信・表示することができます。

# MAXHUB V5 Vogue Series スペック表

| 種類          | 型              | V75FA  |
|-------------|----------------|--|
| ディスプレイ      | ディスプレイサイズ      | 75インチ  |
|             | 解像度            | 3,840 × 2,160  |
|             | コントラスト比        | 4000 : 1   |
|             | 輝度             | 350cd/m2   |
|             | 応答速度           | 6.5ms  |
|             | 視野角            | 178° (H/V)   |
|             | 表示色            | 1.07B (10bit)  |
|             | 外部入力           | HDMI入力×1、USB2.0×1、USB3.0×2、USB Type-C×2 Audio出力×1            |
| タッチパネル      | ガラス強度          | 強化ガラス (硬度：7H)  |
|             | 検出方法           | 赤外線式   |
|             | タッチポイント        | 20点  |
|             | 入力方法           | 指、スタイラスペン  |
|             | 書込み距離          | ≤2mm   |
| PC部         | CPU            | 8th Generation Intel® Core™ i5                               |
|             | グラフィックアクセラレーター | CPU内蔵  |
|             | メモリー           | 8GB  |
|             | ストレージ          | SSD 128GB  |
|             | OS             | Windows 10 IoT Enterprise LTSC                               |
|             | インターフェース       | HDMI出力×1、USB3.0×3、MIC入力×1、LAN×1                              |
| 無線機能        | 対応Wi-Fi規格      | IEEE802.11 a/b/g/n/ac  |
|             | 周波数            | 2.4/5GHz   |
|             | Bluetooth      | 対応 (Ver4.2)  |
|             | ホットスポット        | あり (最大同時接続台数8台)  |
| カメラ         | カメラ機能          | 4,800万画素   |
| マイク         | マイク機能 / 集音距離   | 6個アレイマイク / 最大8m  |
| サウンド        | スピーカー          | 2×10W+20W  |
| 電源          | 使用電源           | 100-240V - 50/60Hz 4.5A                                      |
|             | 消費電力           | 450W   |
| 重量・サイズ・VESA | 本体重量           | 50.55Kg  |
|             | 総重量 ※含梱包       | 68.55kg  |
|             | 本体サイズL×H×D     | 1,710×1,024×90mm   |
|             | 梱包サイズL×H×W     | 1,860×1,140×280mm  |
|             | VESA           | 800×400mm  |
| 使用環境        | 温度             | 0°C - 40°C   |
|             | 湿度             | 10% - 90%RH  |
|             | 高度             | 5,000メートル以下  |
| 付属品         |                | タッチペン×2、ワイヤレスドングル×3、Wi-Fiモジュール (本体用) ×1<br>電源コード×1、操作ガイド、保証書 |

株式会社MAYA SYSTEM



[ 本社 ] 住所:〒163-0244 東京都新宿区西新宿2-6-1 新宿住友ビル44F  
TEL:03-6831-0324

[ 大阪 ] 住所:〒541-0043 大阪府大阪市中央区高麗橋3-4-10 淀屋橋センタービル3F  
TEL:06-4256-2810

<https://mayass.com/>